

Guadalete. Marismas y salinas en su desembocadura en la bahía de Cádiz.



III.- Mediterránea.



Mar Cantábrico

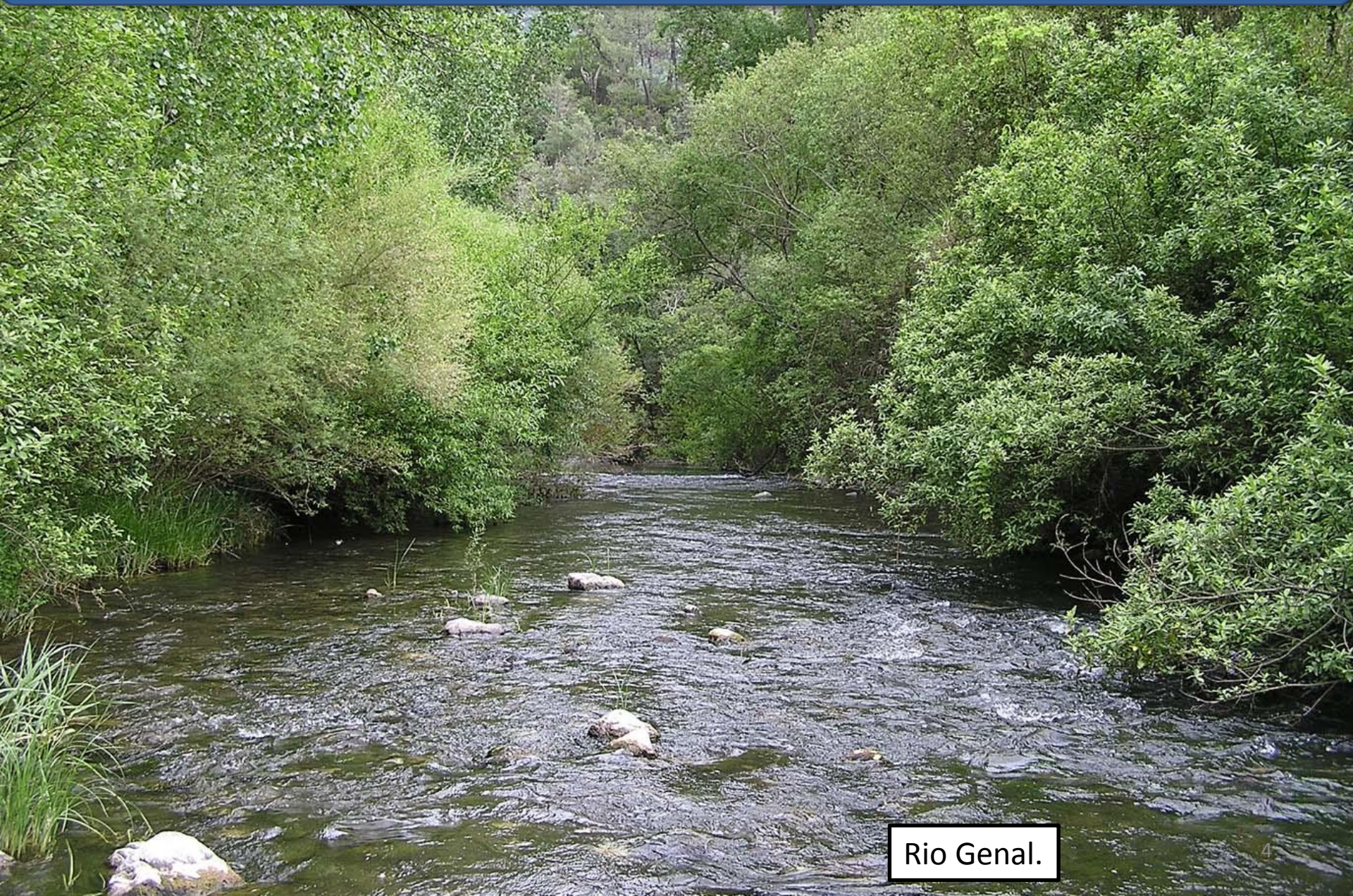
**VERTIENTE MEDITERRÁNEA.
LOCALIZACIONES.**

- ✓ Guadalhorce
- ✓ Segura
- ✓ Trasvase Tajo-Segura
- ✓ Júcar
- Cabriel
- ✓ Embalse Alarcón
- ✓ Turia

- ✓ Ebro
- Aragón
- Gállego
- Cinca
- Segre
- Jalón
- ✓ Embalse Mequinenza
- ✓ Llobregat
- ✓ Ter

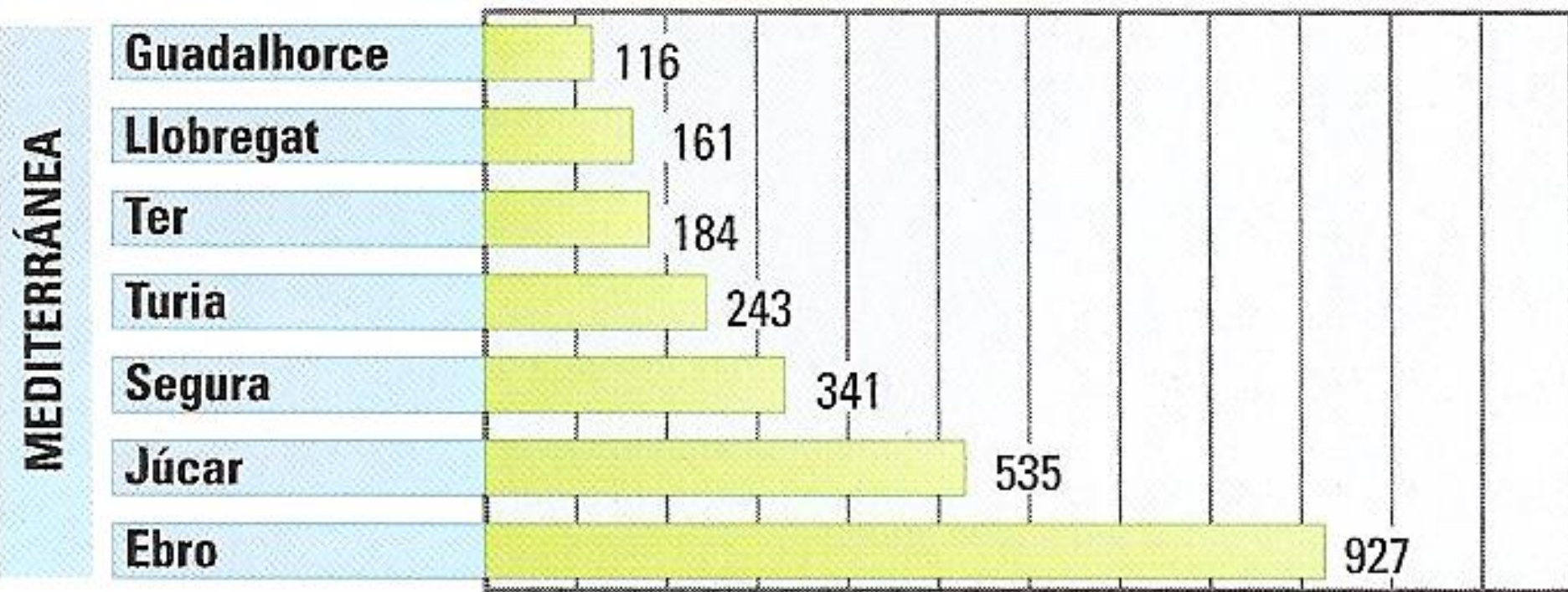


Características de los ríos de la vertiente mediterránea

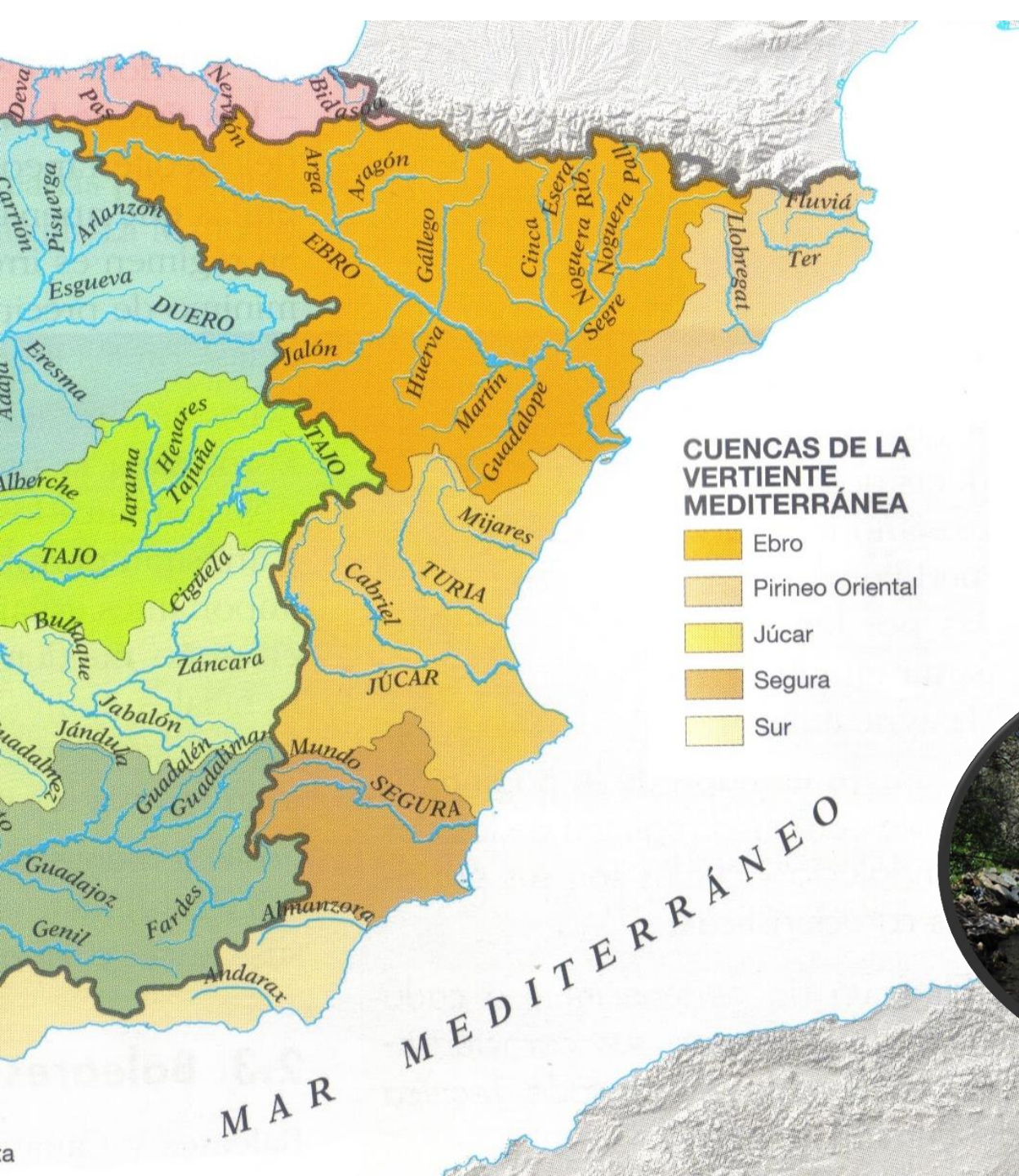


Rio Genal.

Los ríos de la vertiente mediterránea. Longitud en kms.



-Ríos cortos (excepto el Ebro).



Cuencas que suman 180.000 KM2. La mitad del Ebro.





-Fueres
pendientes,
abarrancados,
de enorme
fuerza
erosiva.



Gran acción erosiva al sumarse escasa vegetación y lluvias violentas.

-Abundan los torrentes y ramblas.



-Son imprescindibles obras hidráulicas de regulación.



Caudal escaso tanto absoluto como relativo. El Ebro siempre será una excepción .Algunos ríos pueden ir en verano sin agua.



Rio Vélez.



Muy irregulares. La Gota fría precipita torrencialmente y los convierte en ríos muy peligrosos con crecidas desastrosas. Ramblas.

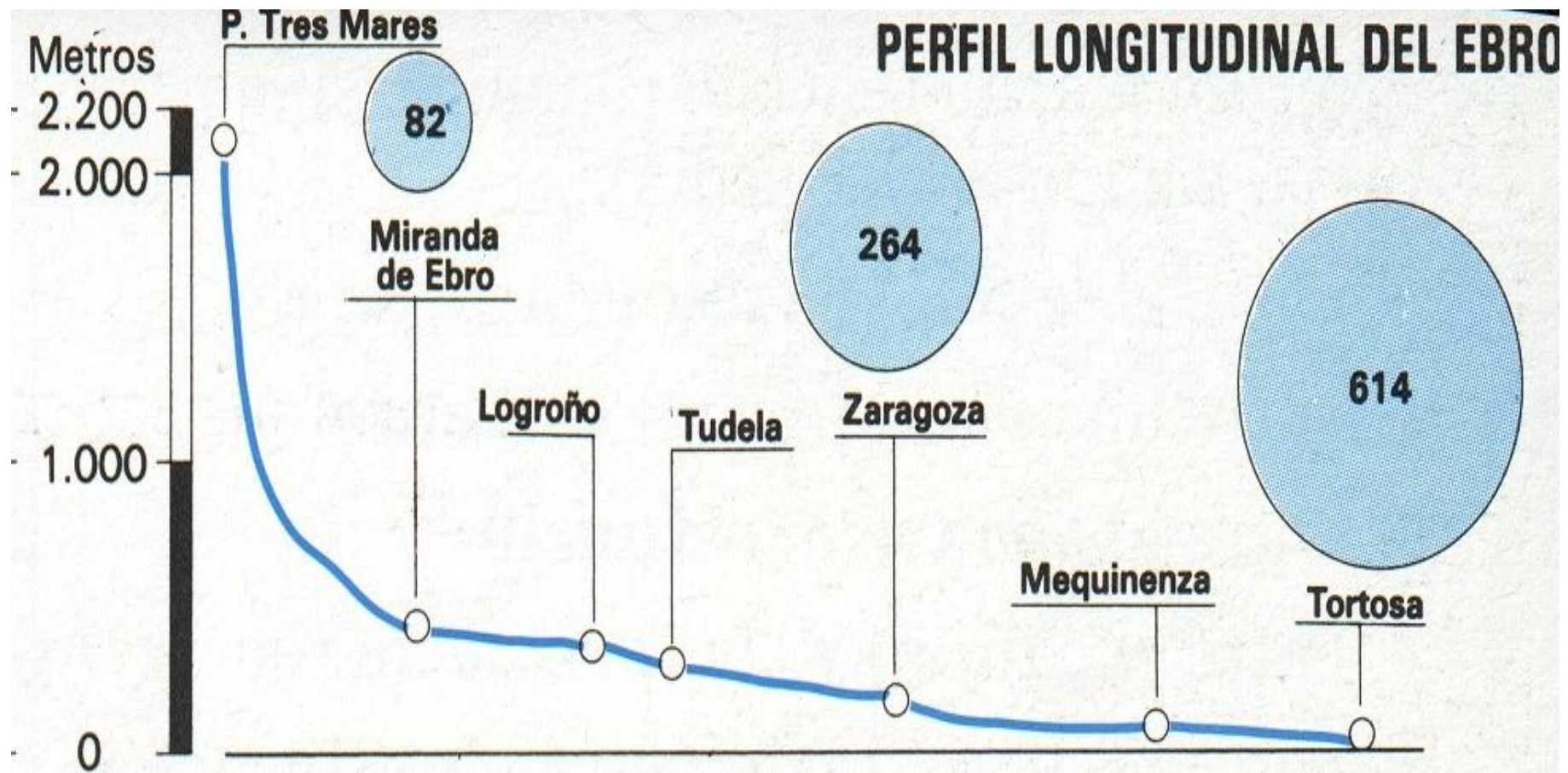
La sedimentación procedente de esa acción erosiva da lugar a fértiles vegas y llanuras litorales.



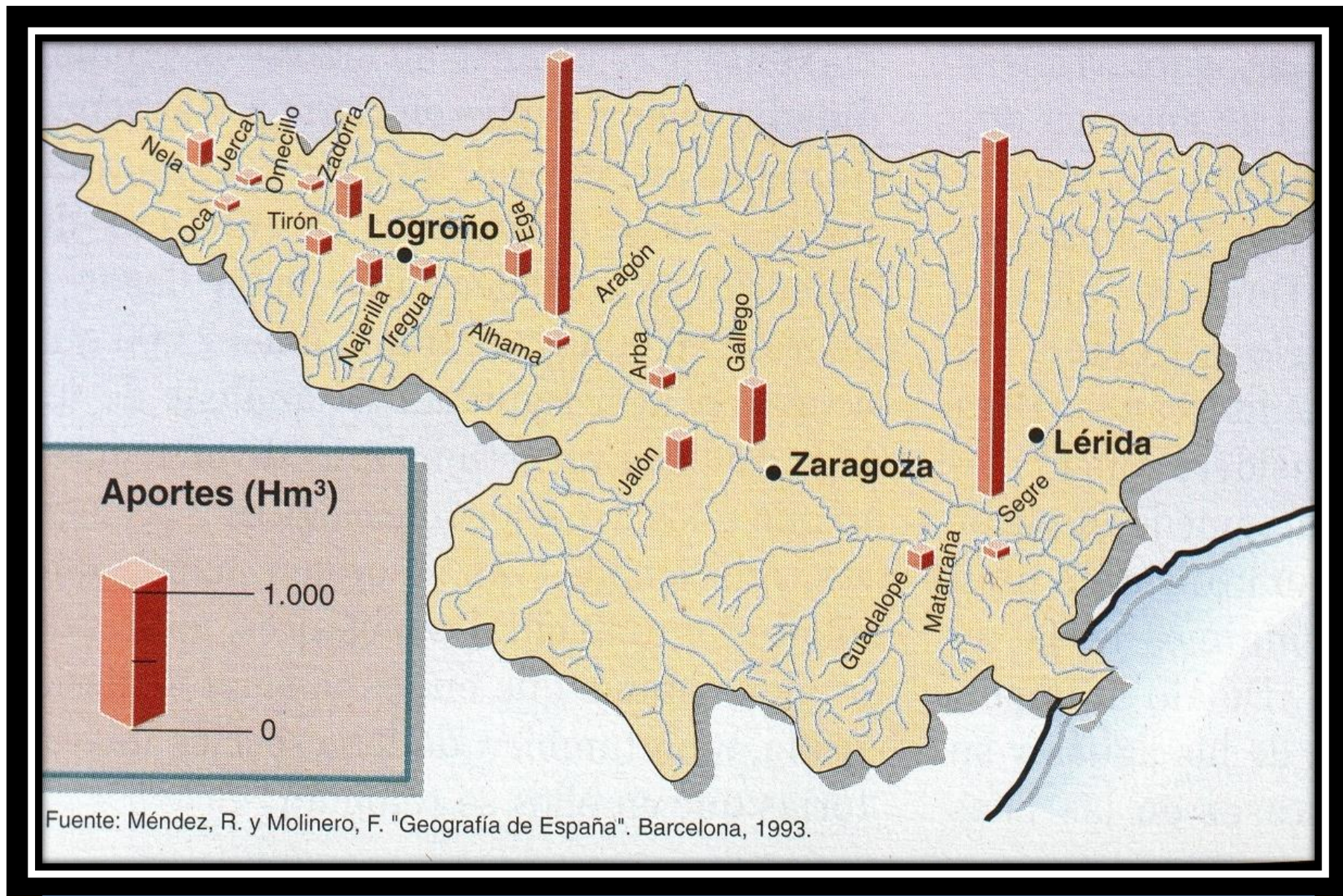
Gran explotación agraria de regadío, que sin embargo necesita aún más agua (trasvase Tajo-Segura).



Barcelona Photo

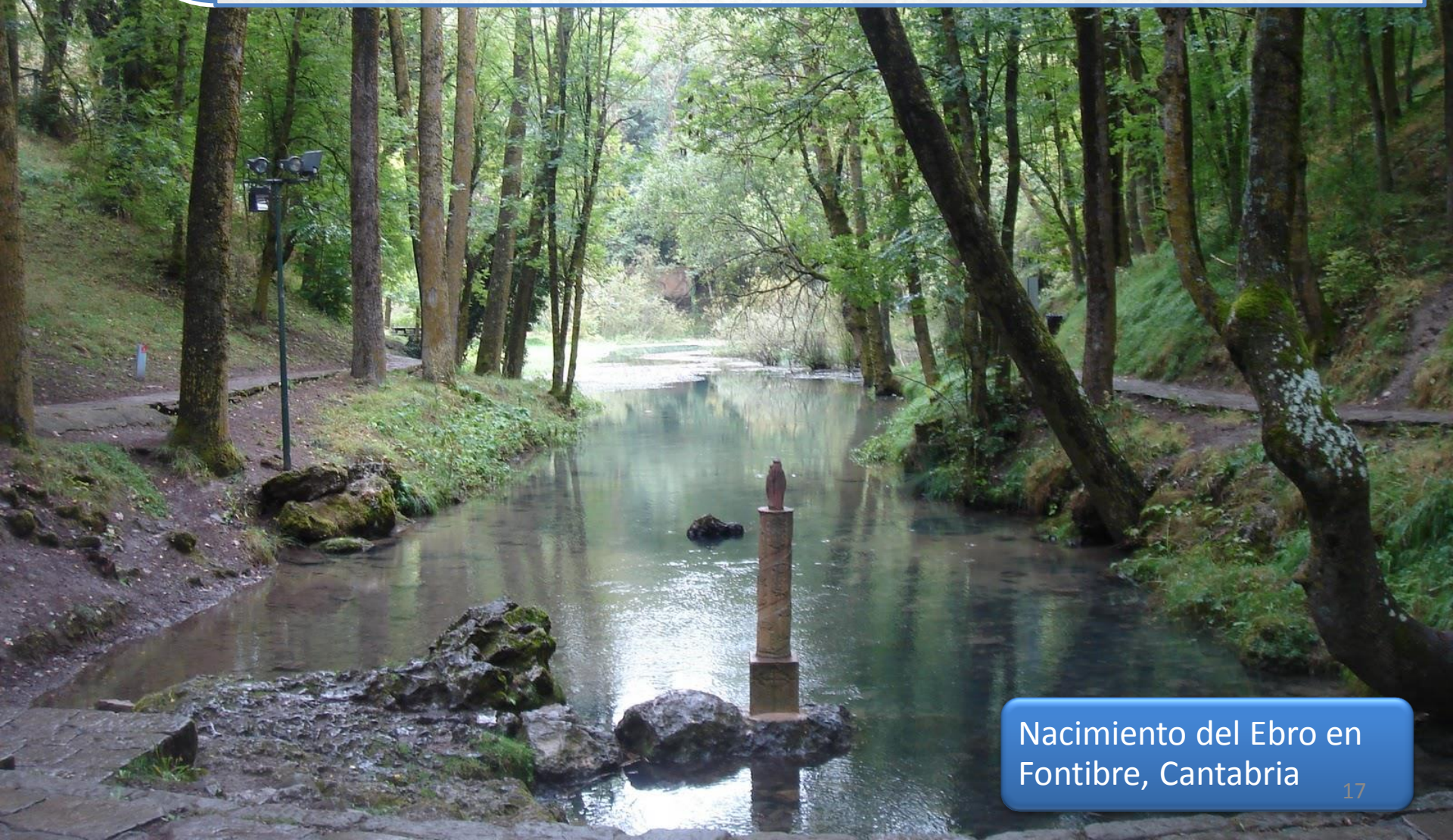


Es el más importante de los ríos exteriores a la Meseta.



Su cuenca hidrográfica supera los 95000 Km² y su caudal es elevado.

Nace en las cercanías de Reinosa (Cantabria), pasa por Haro, Logroño y Zaragoza, y desemboca en Tortosa, formando el delta que lleva su nombre.



Nacimiento del Ebro en
Fontibre, Cantabria



El río Ebro a su paso por Miranda de Ebro.



El río Ebro a su paso por Logroño.



El río Ebro a su paso por Tudela, Navarra.



Tiene una longitud superior a los 900 Km y representa la paradoja de ser una vía muy caudalosa sobre una zona muy seca, lo que es posible gracias a los afluentes de los Pirineos y del Sistema Ibérico

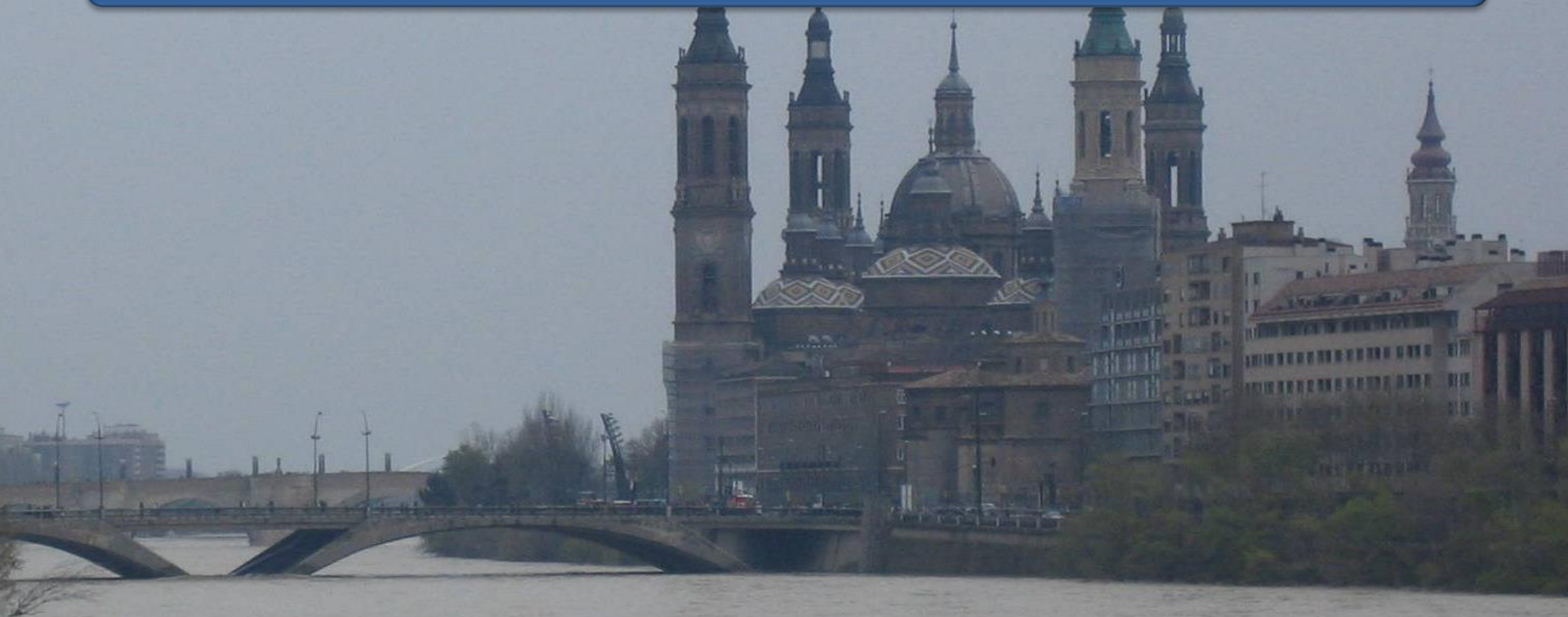


Río Gállego
BIESCAS (HUESCA)



El Gállego a su paso por Biescas. Un engañoso río en verano, que puede convertirse en una rambla mortal.

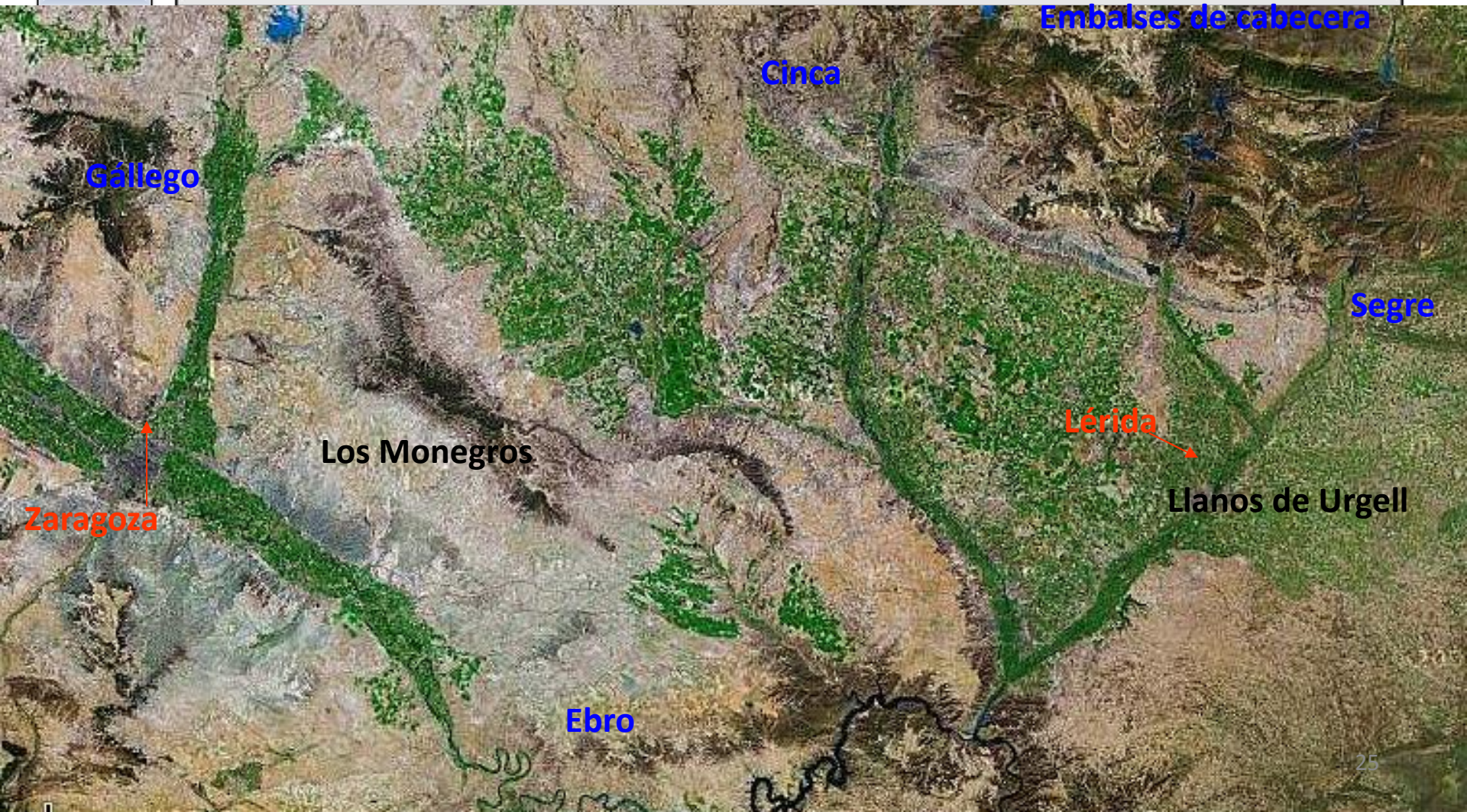
El río Ebro crecido a su paso por Zaragoza.



Tiene un régimen complejo, resultante de la alimentación pluvial de su cabecera y nivo-pluvial y pluvio-nival de los afluentes montañosos

. Desde el Pirineo descienden el Aragón, el Gállego y el Segre, y desde el Sistema Ibérico, el Jalón, con su afluente, el Jiloca.

Regadíos del Ebro, el Gállego, el Cinca y el Segre gracias a los embalses pirenaicos y a la extensión del agua a través de canales de riego.



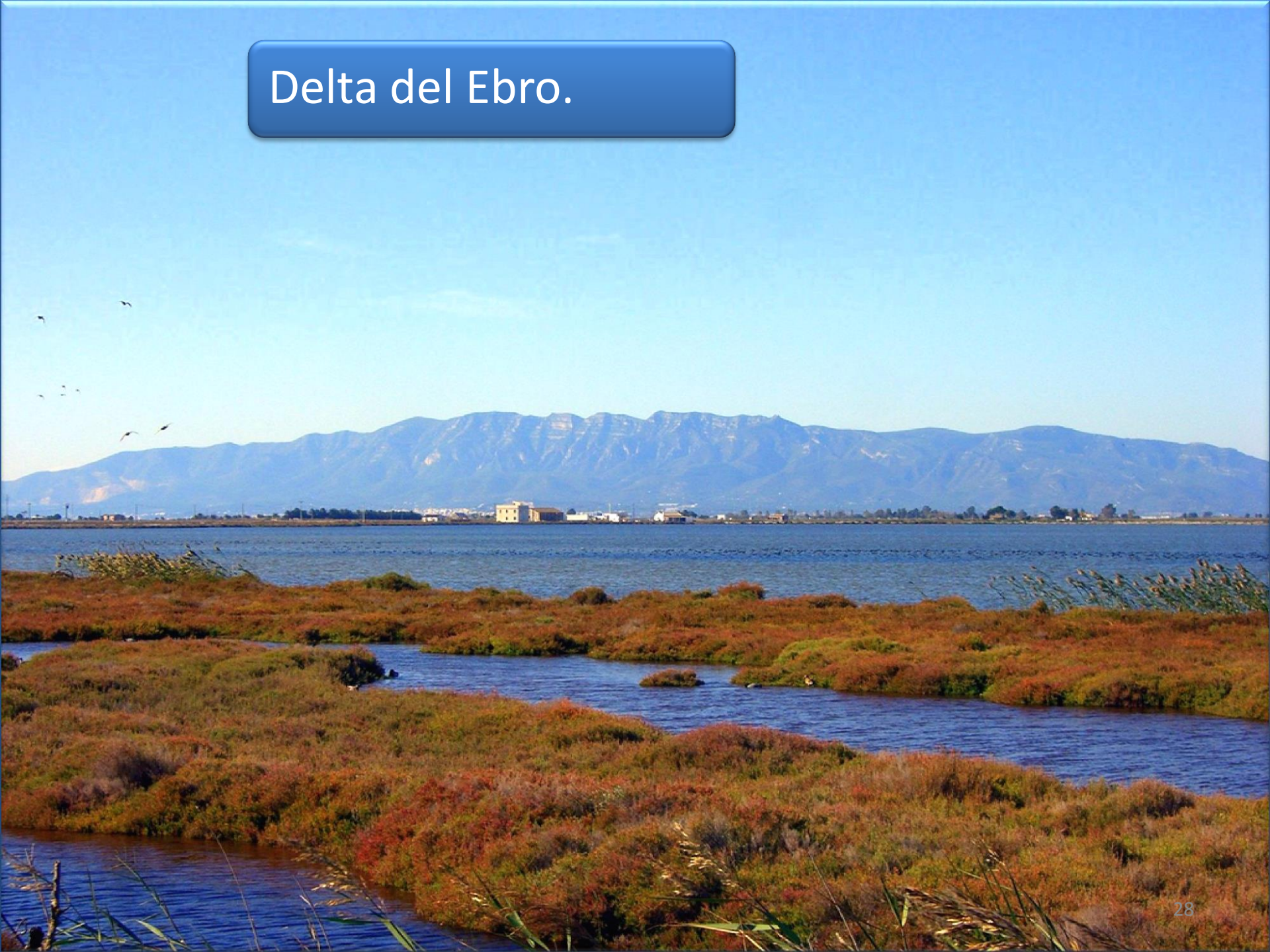
Embalse de Mequinenza..



Vista desde el satélite de los meandros del Ebro que conforman el embalse de Mequinenza y el paso de la Cordillera Costero Catalana



Delta del Ebro.



El Ebro a su paso por Tortosa



Delta del Ebro.

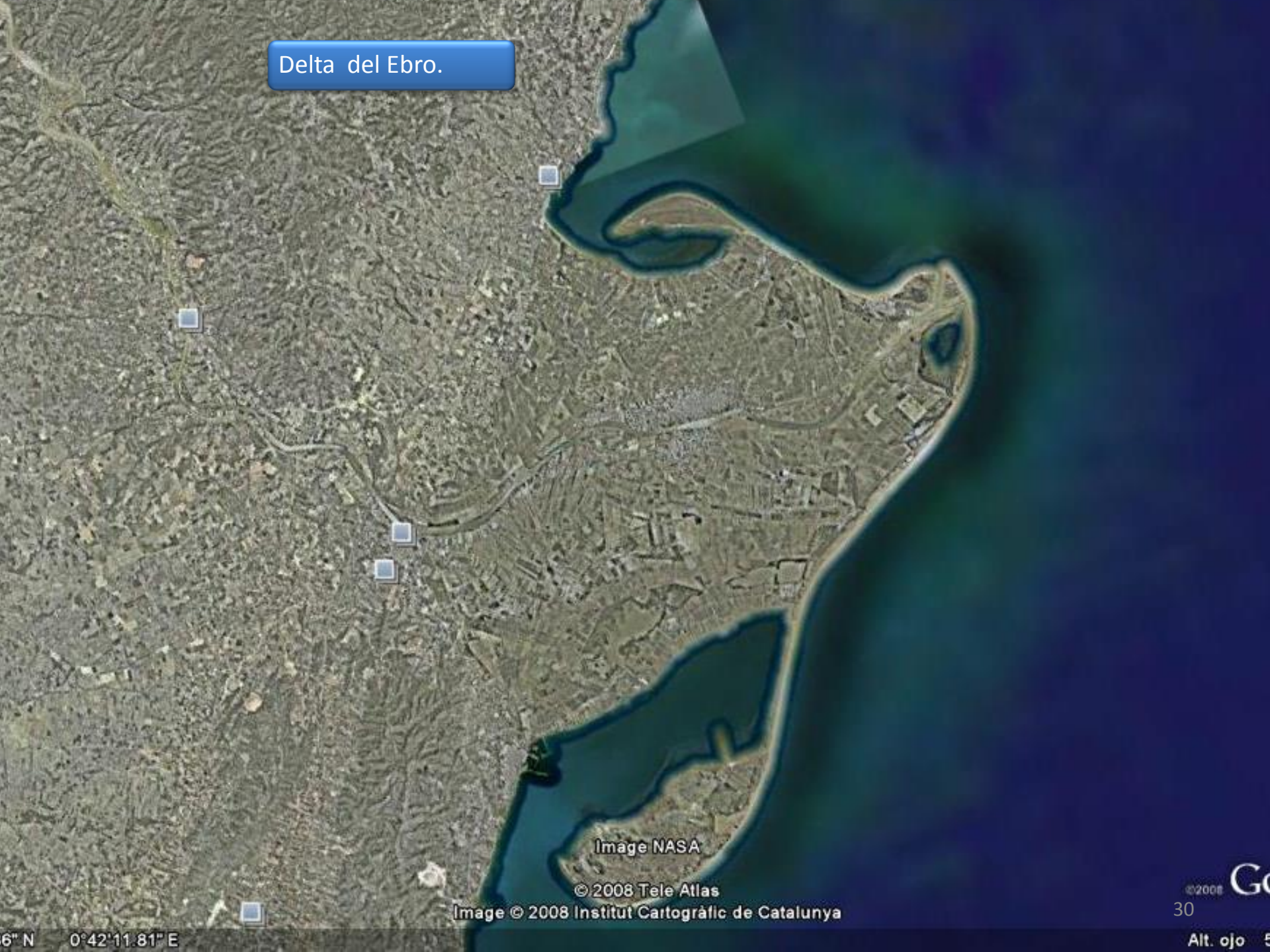


Image NASA

© 2008 Tele Atlas

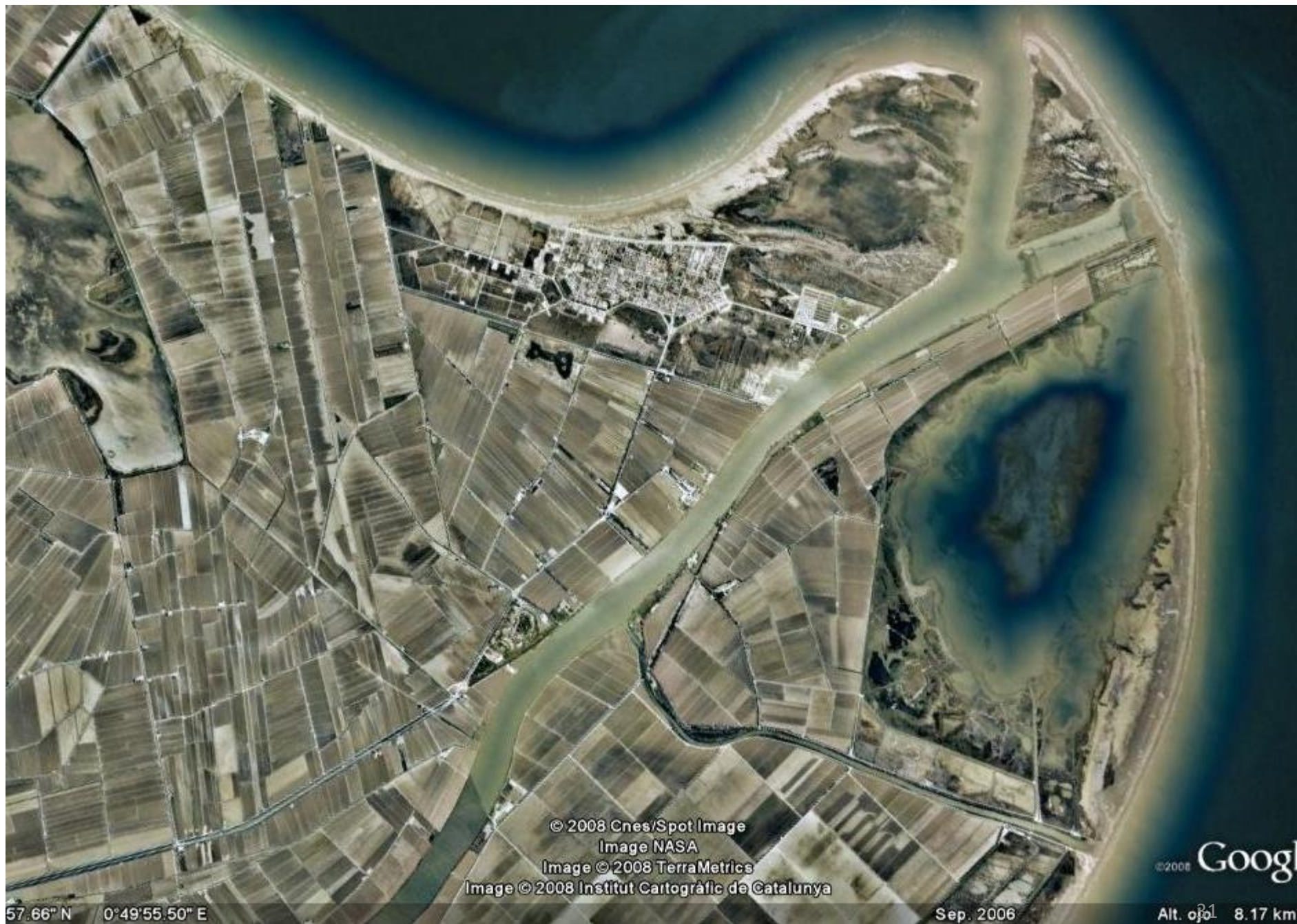
Image © 2008 Institut Cartogràfic de Catalunya

© 2008 Google

30

6" N 0°42'11.81" E

Alt. ojo 5



© 2008 Cnes/Spot Image
Image NASA
Image © 2008 TerraMetrics
Image © 2008 Institut Cartogràfic de Catalunya

©2008 Google

57.66° N 0°49'55.50" E

Sep. 2006

Alt. of 8.17 km



Delta del Ebro.



BESÓS

LLOBREGAT

El LLOBREGAT Y el BESÓS tras atravesar la cordillera costero catalana generaron una pequeña llanura litoral donde ha crecido Barcelona y sus ciudades satélites

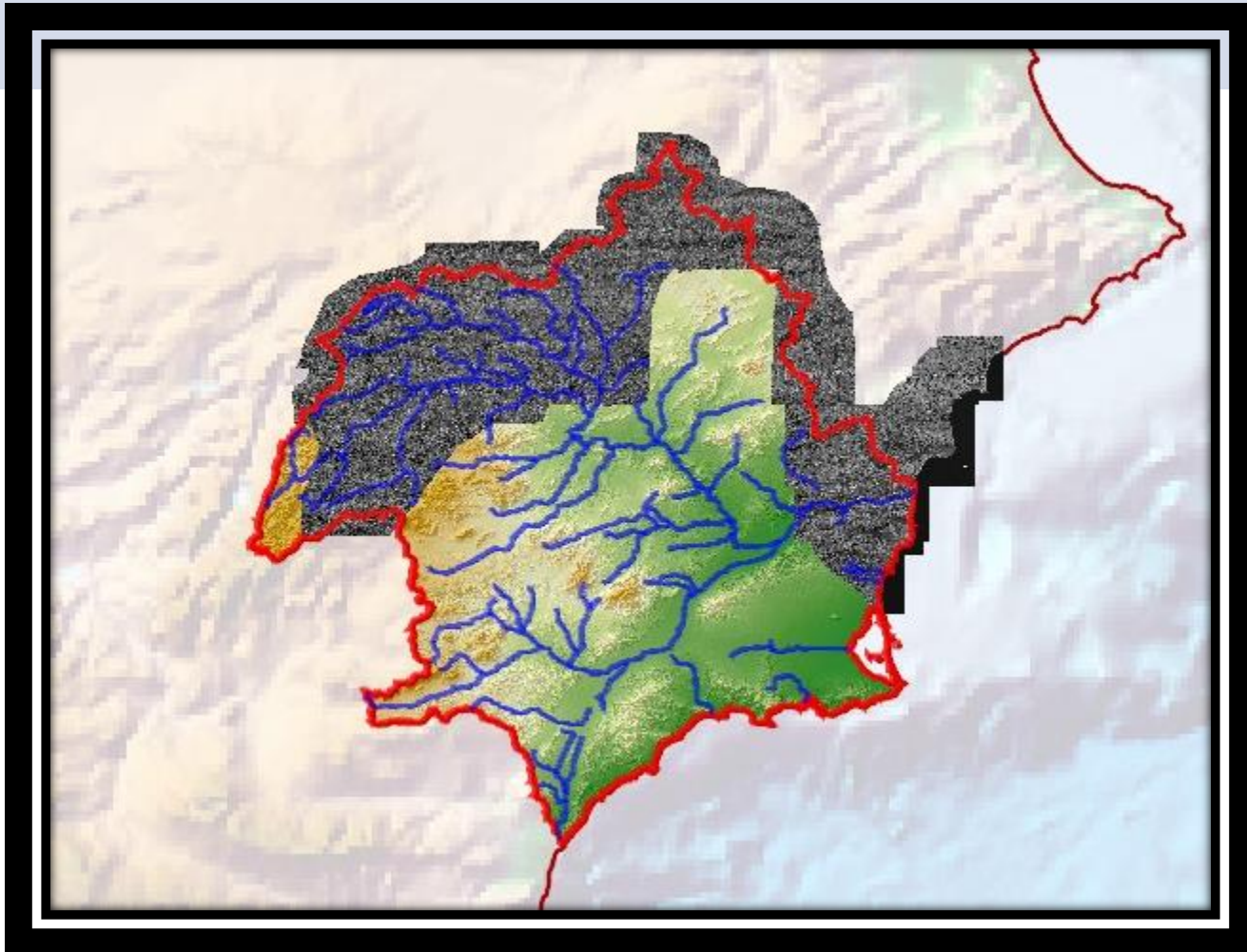
El Ter a su paso por Gerona.

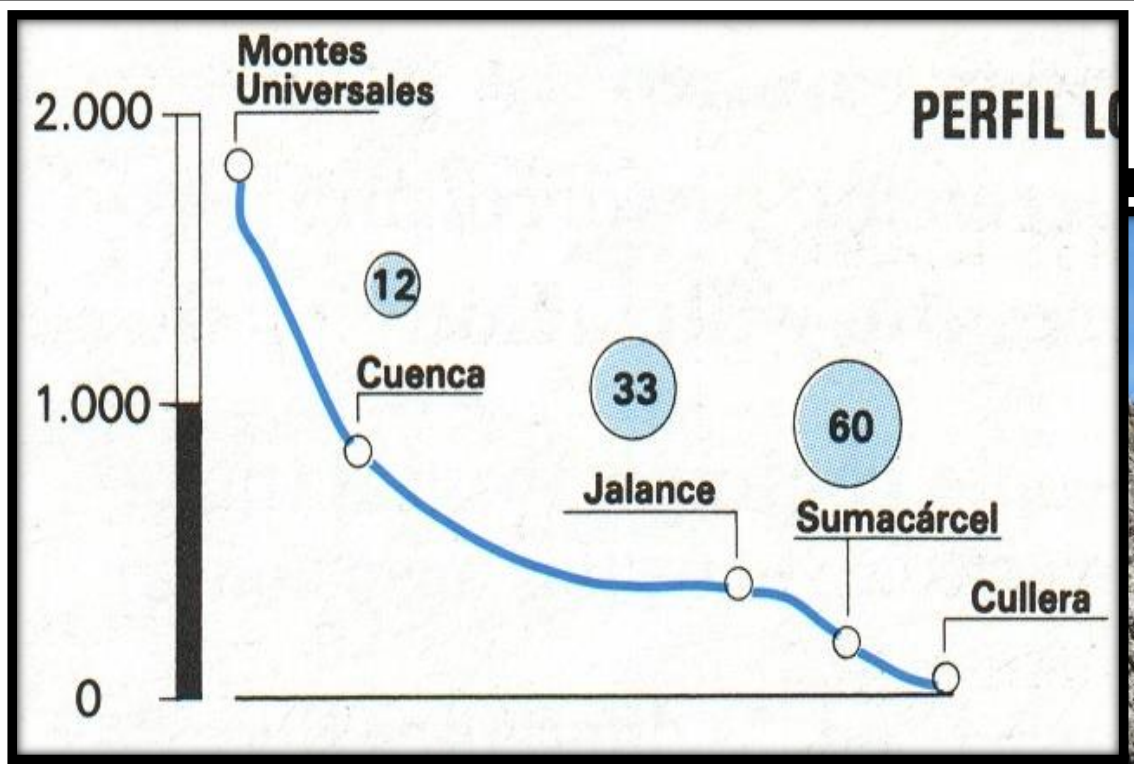


Segura, Júcar y Turia. Son excelentes ejemplos de ríos mediterráneos, tanto por su moderada longitud como por su caudal reducido.

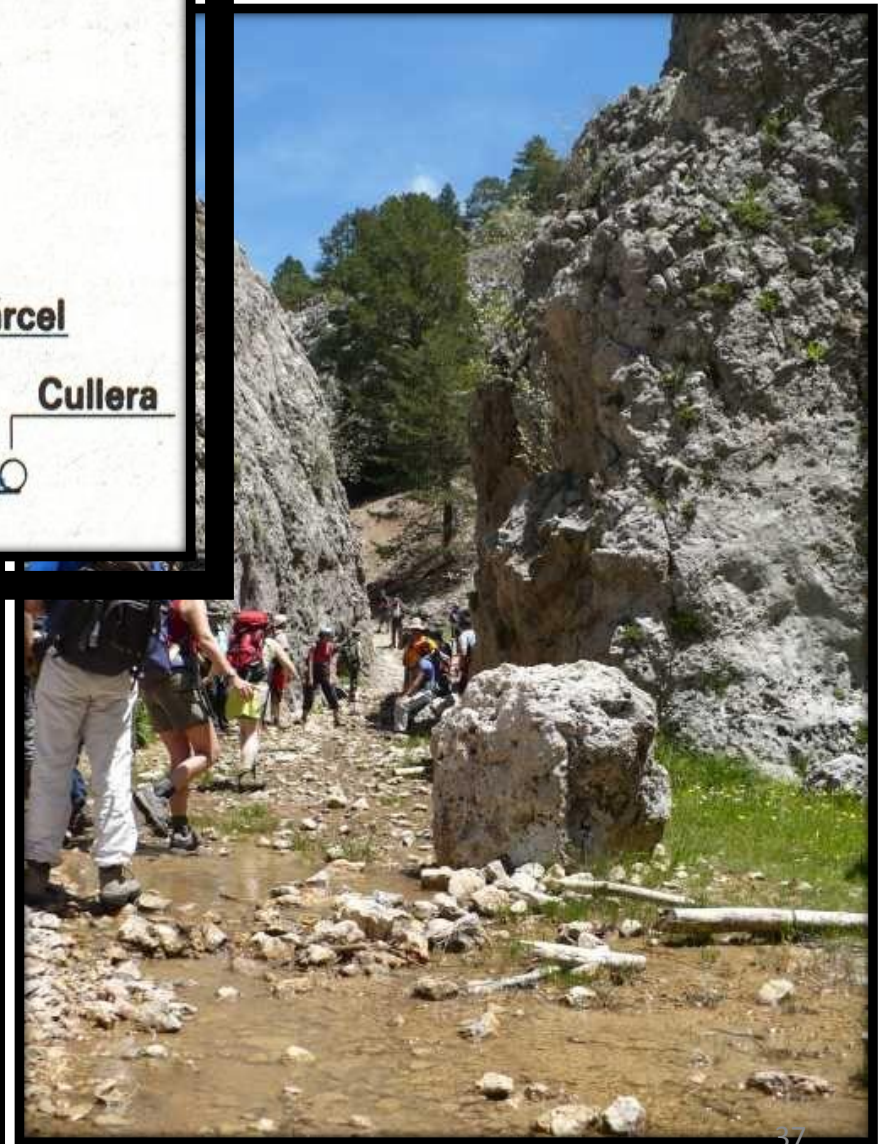


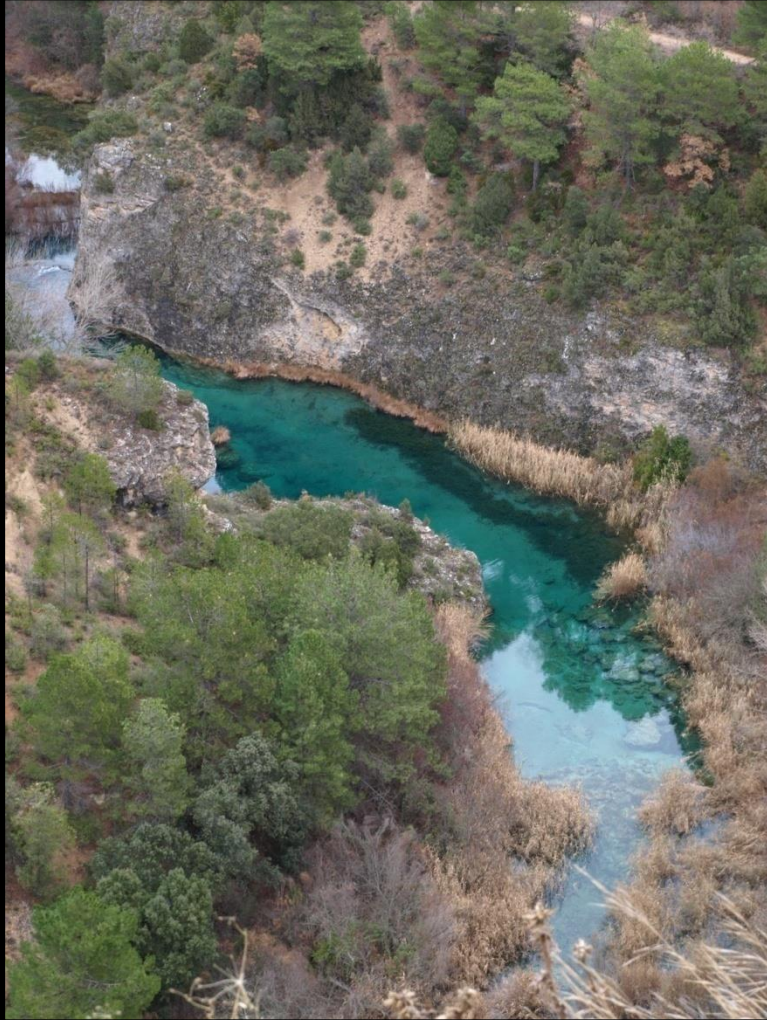
Tienen gran importancia a efectos agrícolas, pues el Segura riega las huertas murciano alicantinas y el Júcar y el Turia, la huerta valenciana.



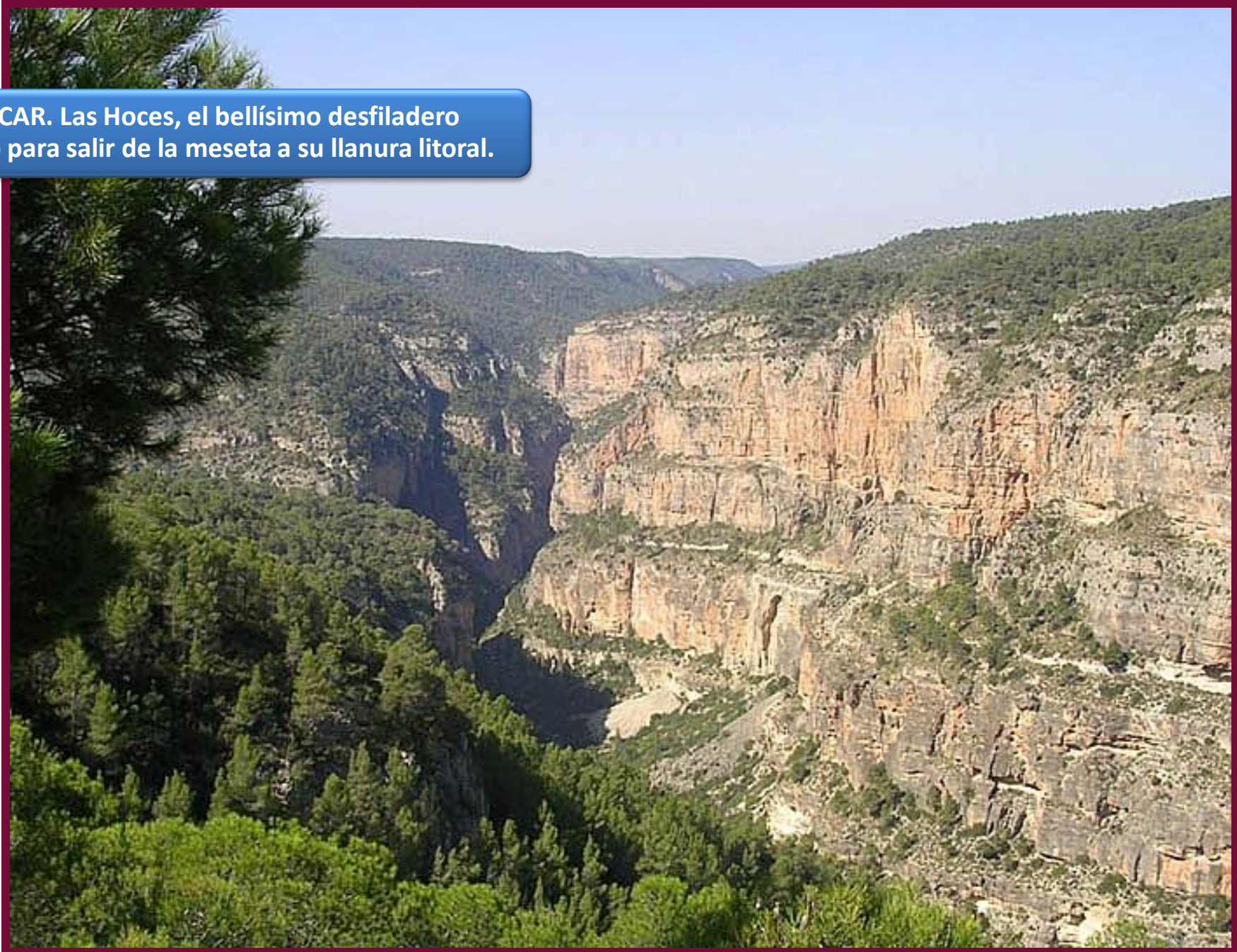


Nacimiento
del río Júcar.



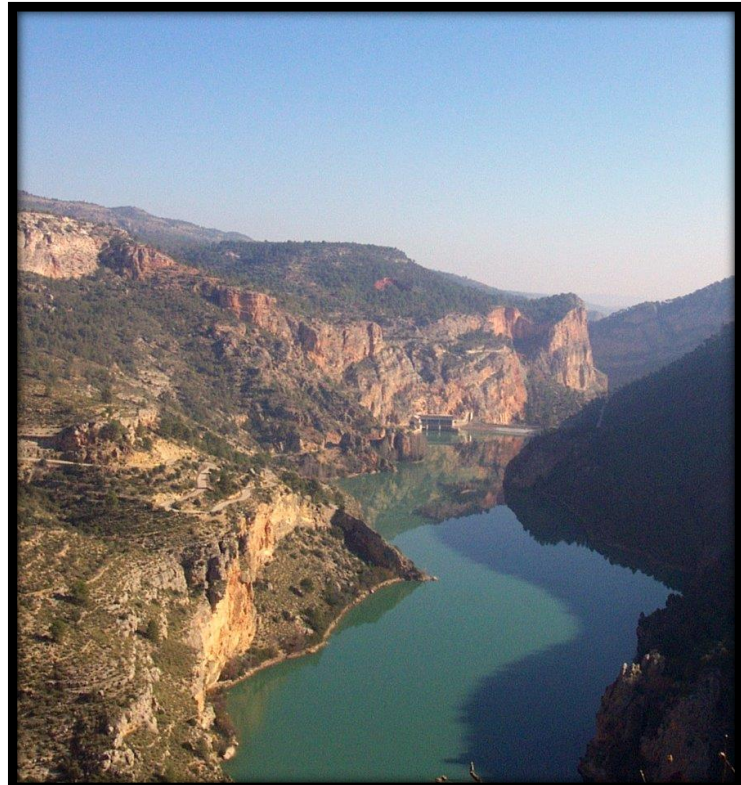
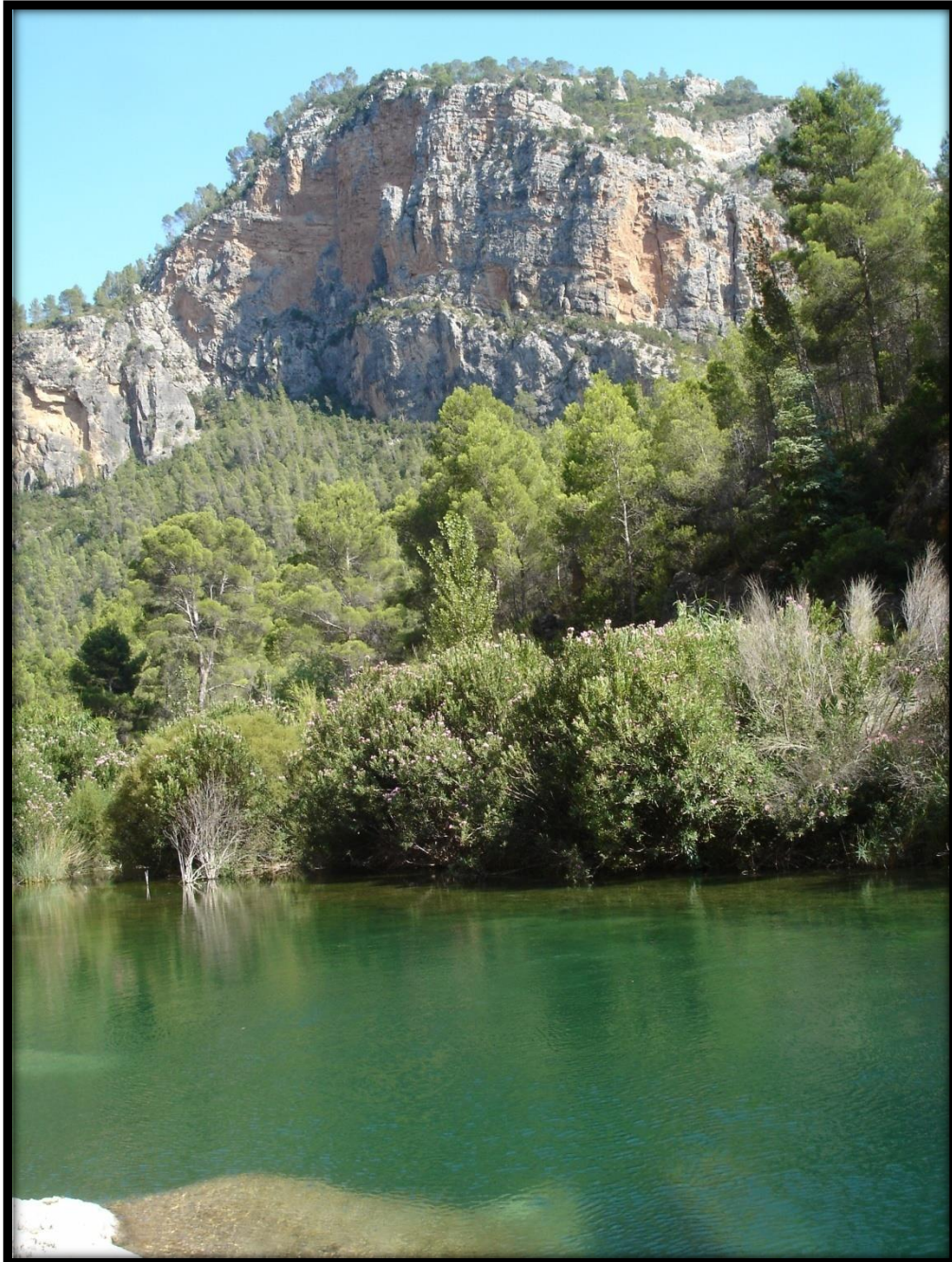


**RIO JÚCAR. Las Hoces, el bellissimo desfiladero
creado para salir de la meseta a su llanura litoral.**





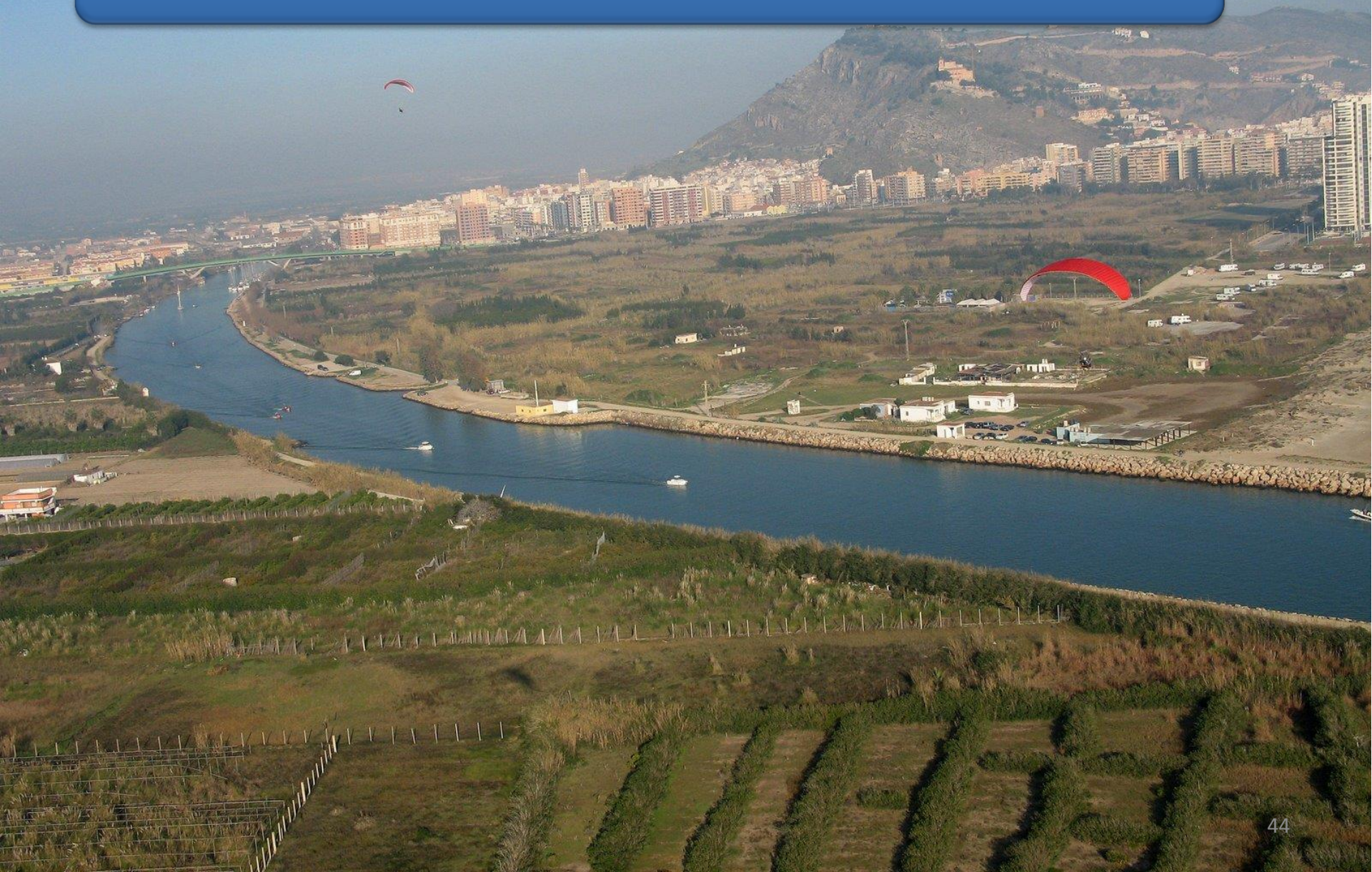






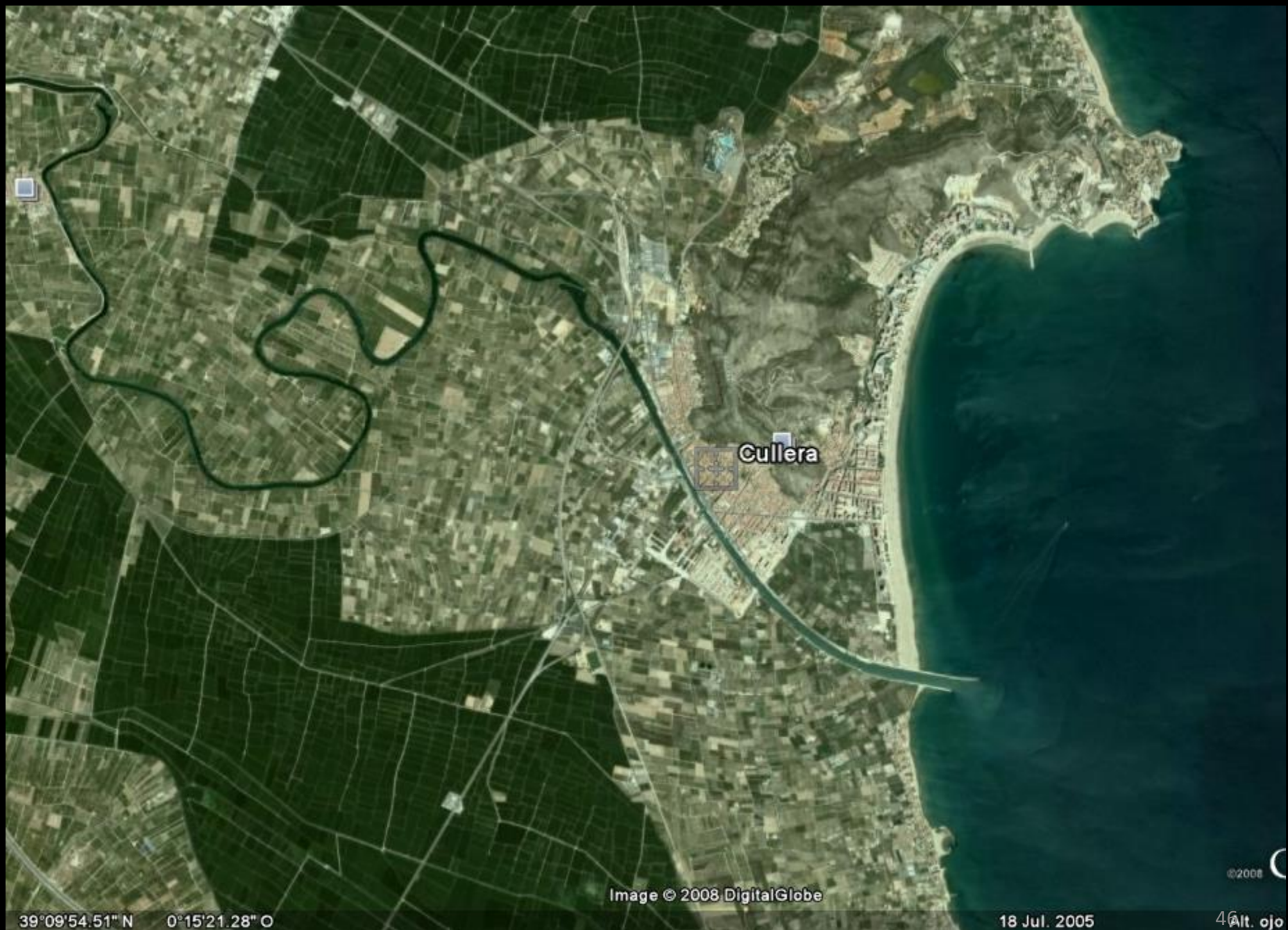
La huerta valenciana, riquísimo espacio agrario creado por el aporte sedimentario del Júcar y del Turia. Al fondo el Sistema Ibérico.

Desembocadura del río Júcar en Cullera.



El Júcar en su desembocadura en Cullera. La fiebre del ladrillo y del turismo a punto de engullir al río.





39°09'54.51" N 0°15'21.28" O

Image © 2008 DigitalGlobe

18 Jul. 2005

Alt. ojo

Cuenca del Segura



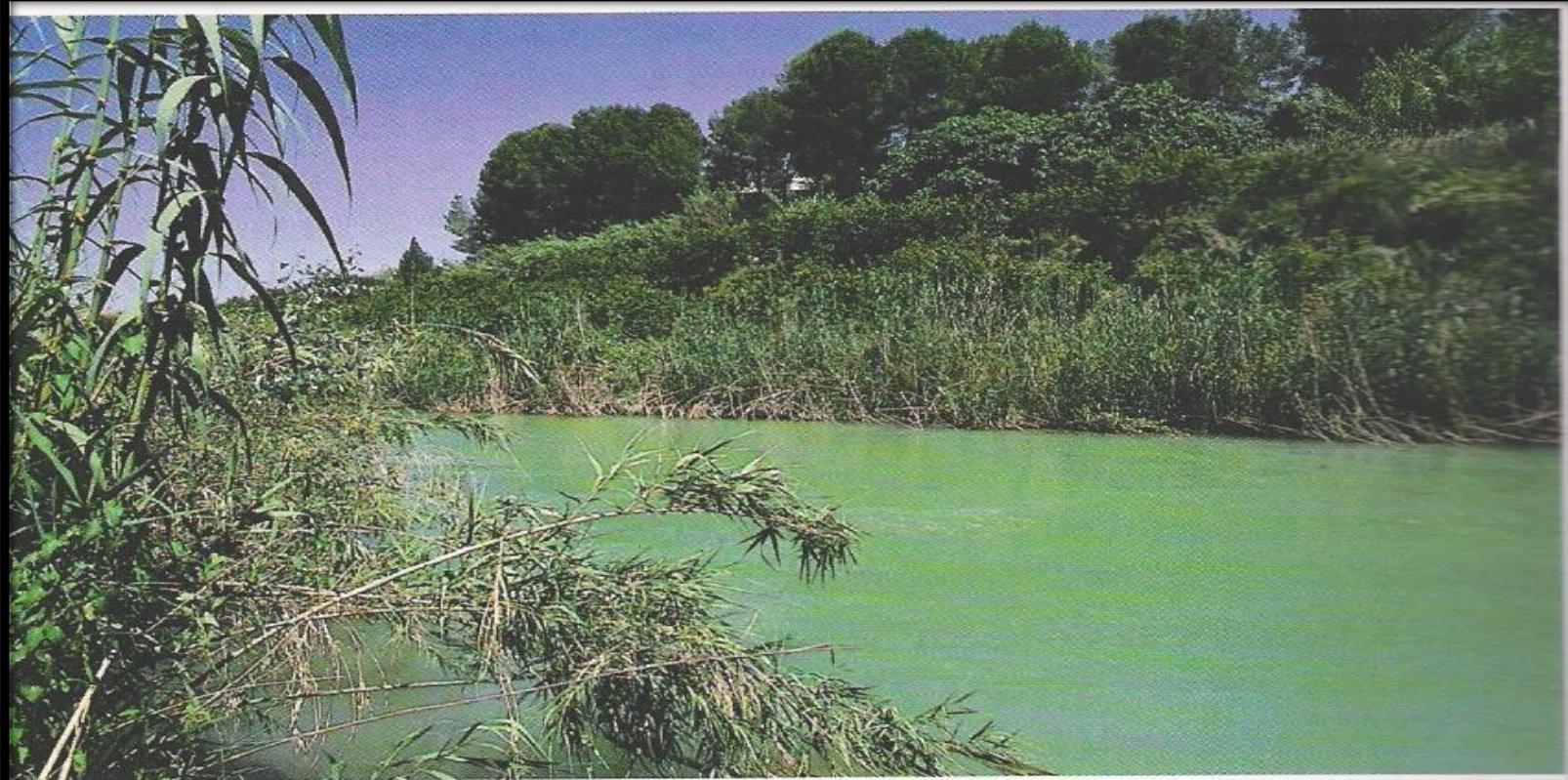




Segura.
Curso Medio:
escasas
precipitaciones y
comienzan los
regadíos de la
Huerta murciana



El Río Segura a su paso por Calasparra, Murcia



Vega baja del Segura.



**Inundaciones de la huerta del Segura
a la altura de Orihuela**

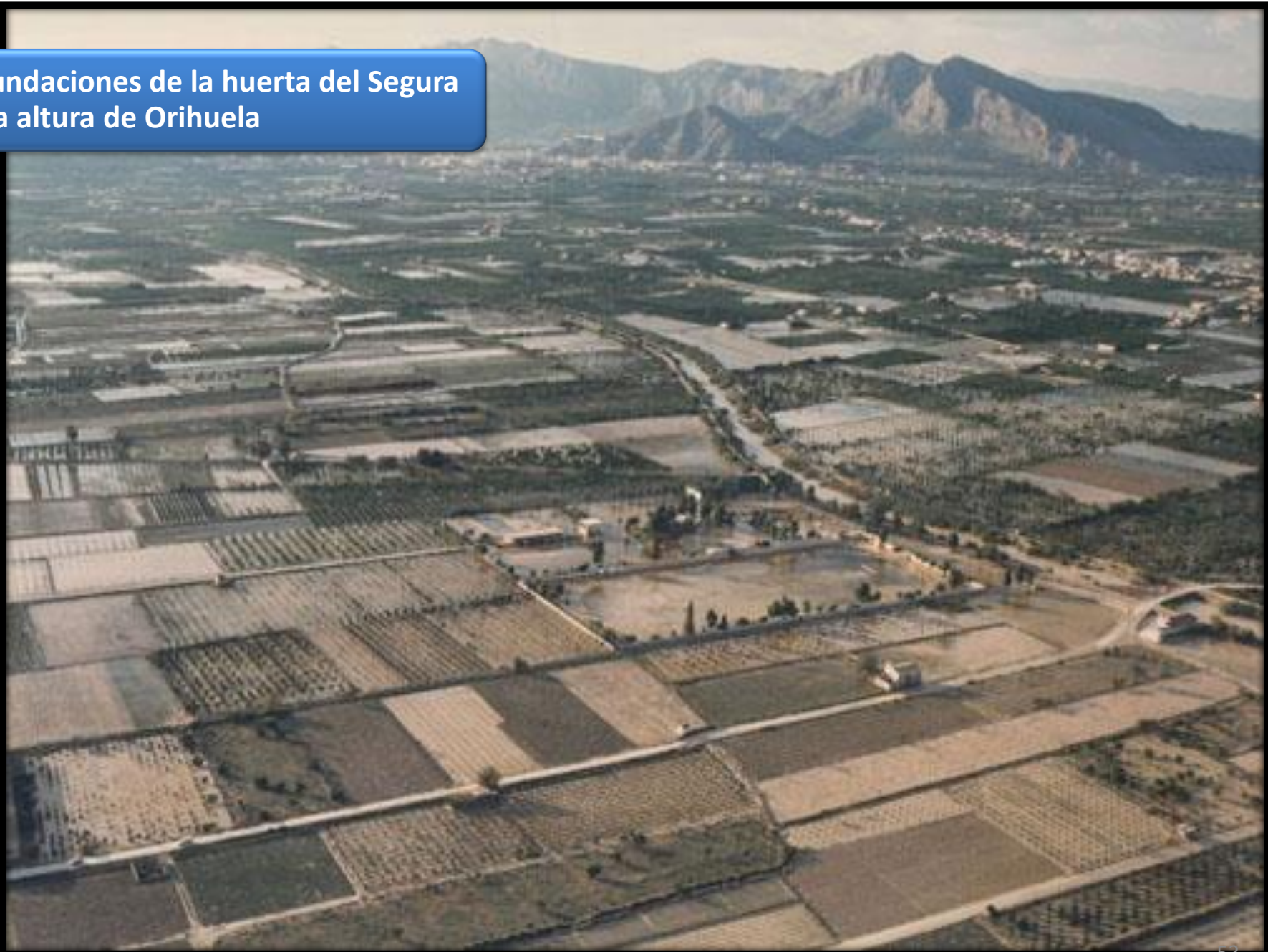




Image © 2008 DigitalGlobe

©2008 Google™

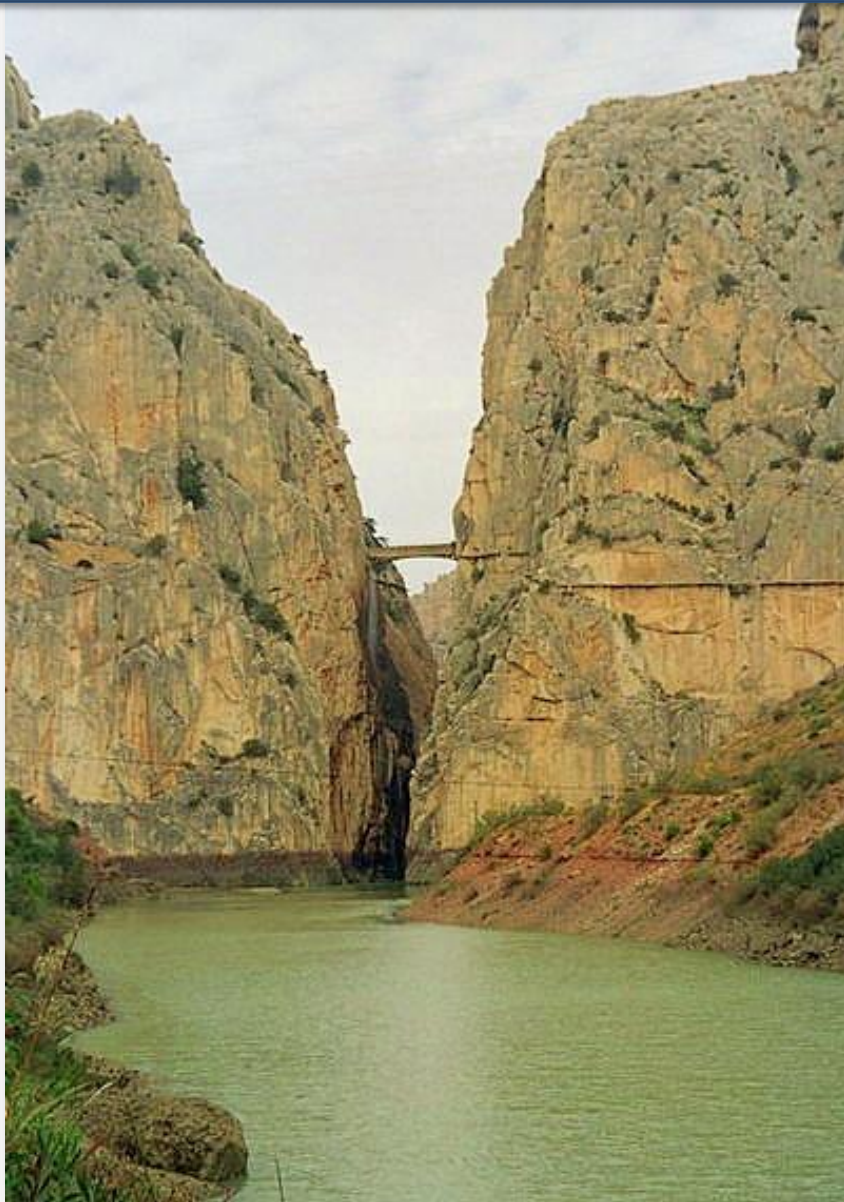
39°36.50' O

Alt. ojo 3.66 km

El Andarax en Almería es una rambla seca hasta que se producen las lluvias

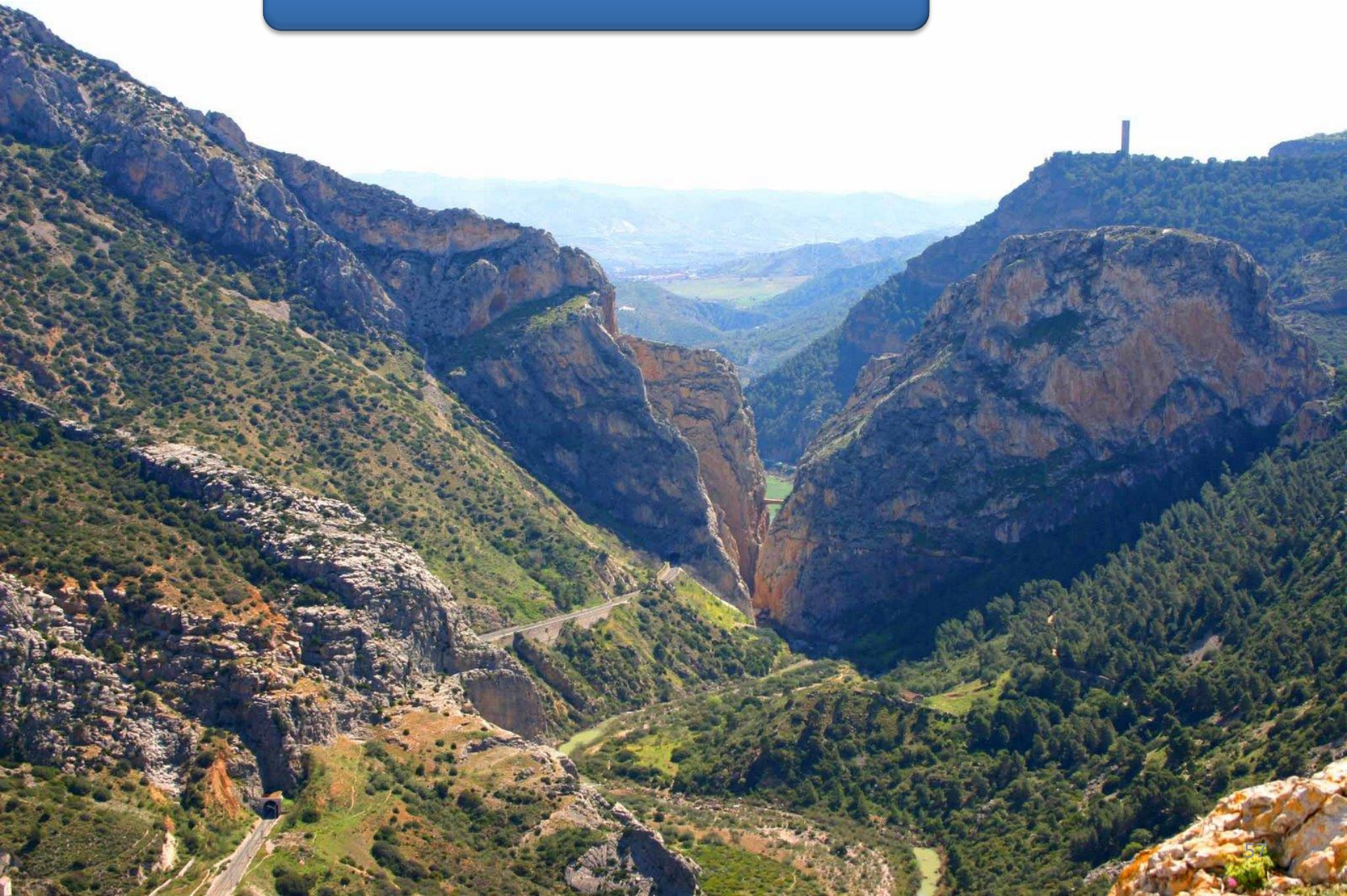


El Guadalhorce vertebra gran parte de la provincia de Málaga. Tiene parajes tan espectaculares en su cabecera como el desfiladero de los Gaitanes.



Para discurrir en su tramo bajo entre huertas.

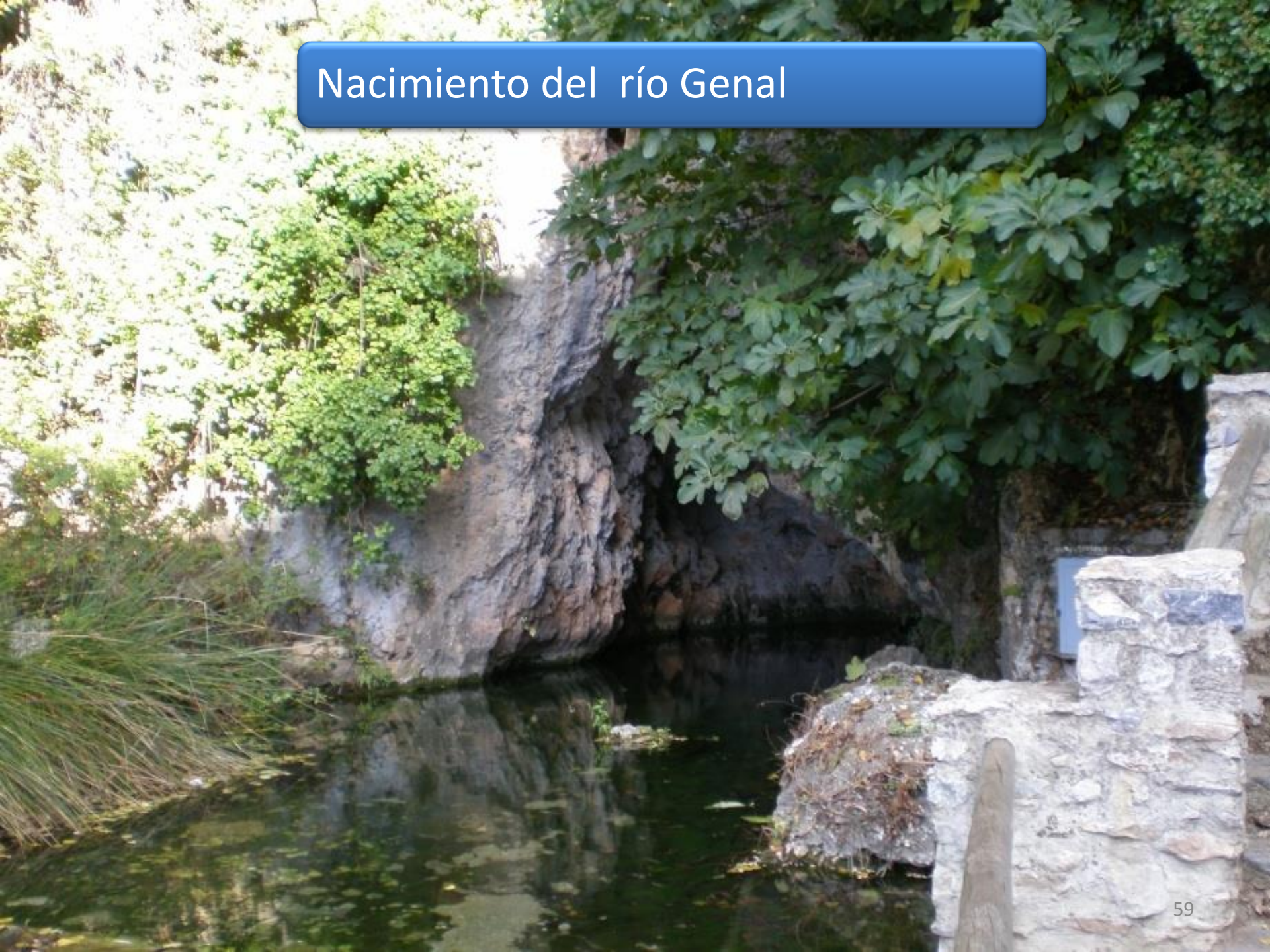
Río Guadalhorce.



Embalses de Guadalteba y Guadalhorce.



Nacimiento del río Genal



Río Genal.

